

Настройка Интернета

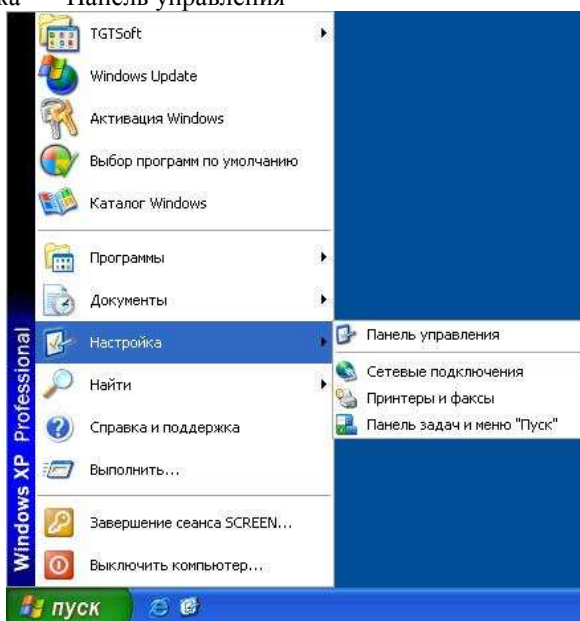
Проверка модема:

- Посмотрите, как светится индикатор модема. Если он светится короткими двойными вспышками, то это означает зависание модема и нахождение его в режиме GPRS.

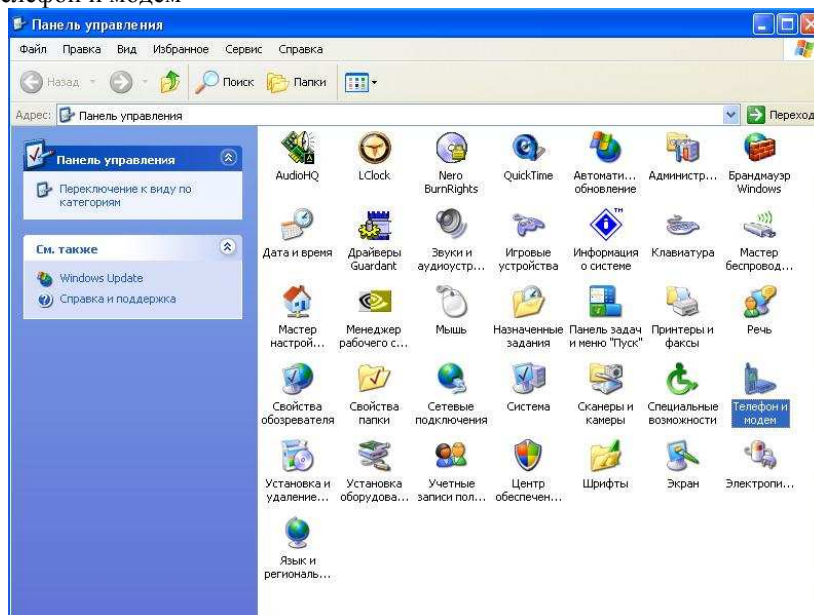
- Обесточьте модем на некоторое время (секунд на 5). Включите питание. Зеленый индикатор должен вспыхивать наподобие поворотника автомобиля. Индикатор горит и не горит равное количество времени. Через некоторое время, если есть сеть и деньги на SIM карточке и функция контроля PIN кода отключена, индикатор должен перейти в другой режим: короткие вспышки с более длинным интервалом. Это означает, что модем нашел подходящую GSM сеть и успешно зарегистрировался. Если этого не произошло, разберитесь с этой проблемой, прежде чем двигаться дальше.

Установка модема для GPRS соединения:

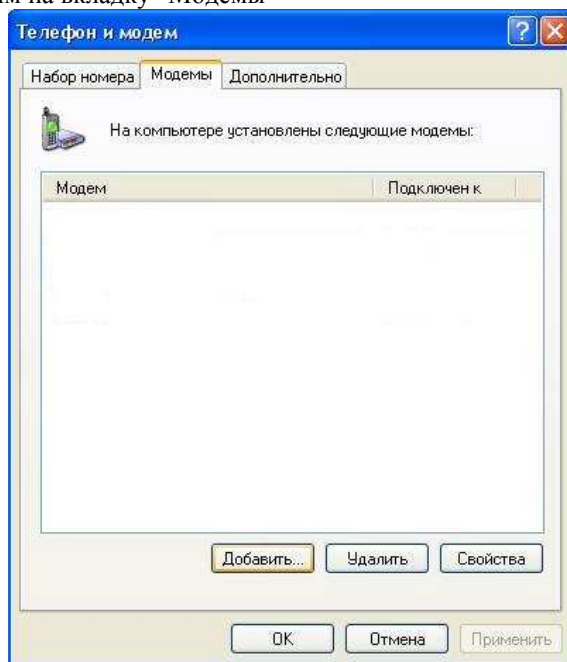
1. Нажимаем “Пуск” - ”Настройка” - ”Панель управления”



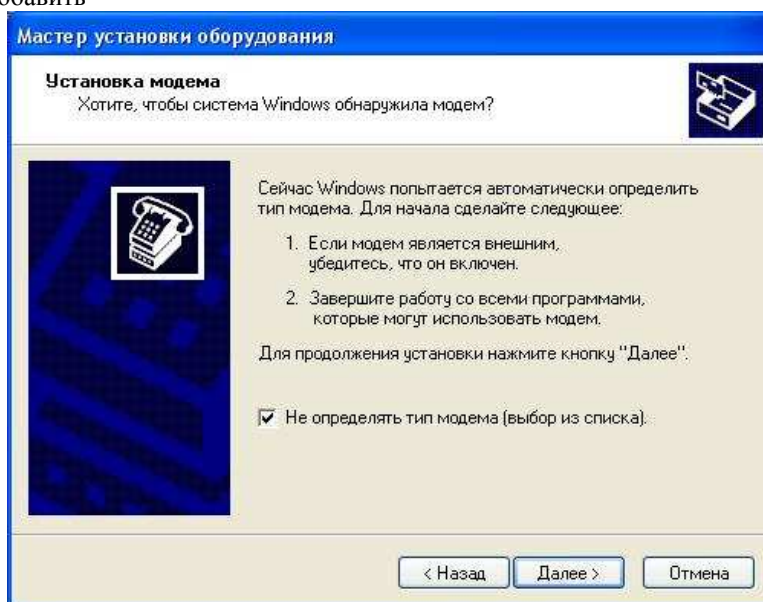
2. Далее заходим в “Телефон и модем”



3. В открывшемся окне переходим на вкладку “Модемы”

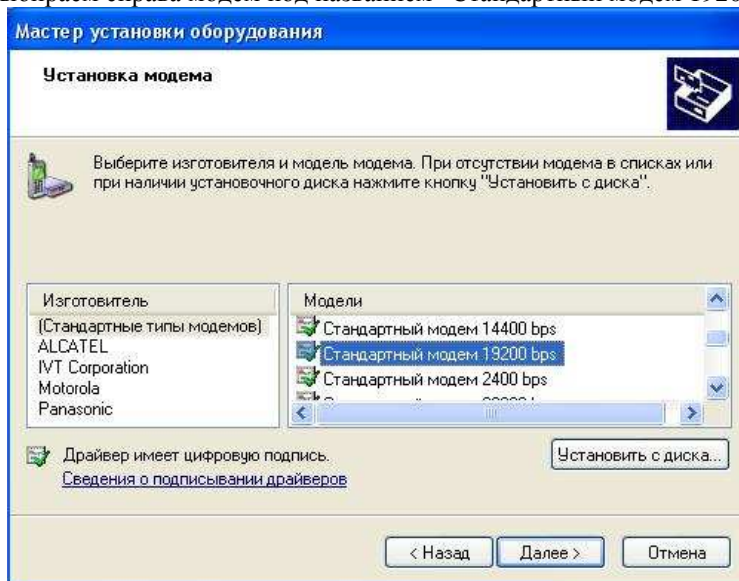


4. Нажимаем кнопку “Добавить”

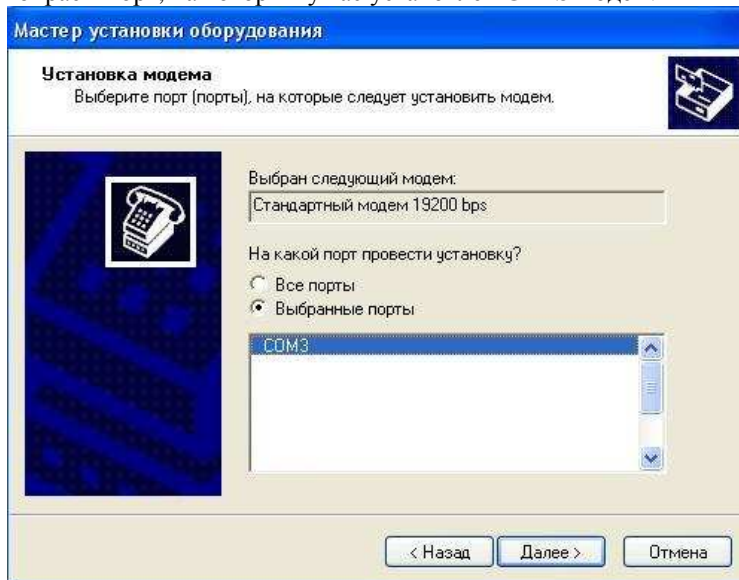


Ставим галочку “Не определять тип модема...” и ждем “Далее”

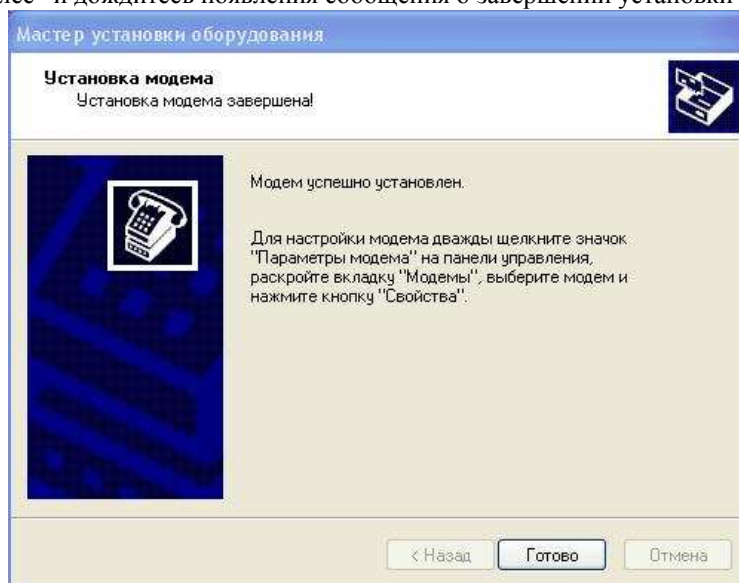
5. В открывшемся окне выбираем справа модем под названием “Стандартный модем 19200” и нажимаем “Далее”



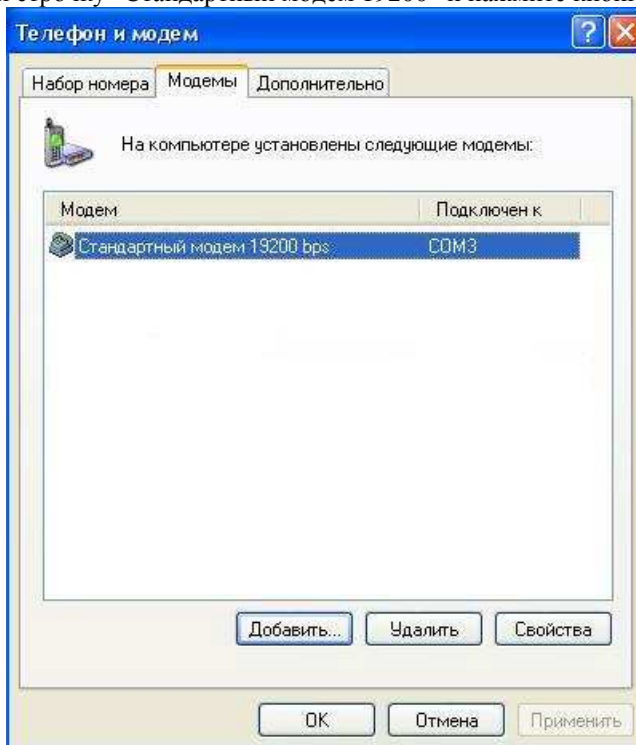
6. В открывшемся окне выбираем порт, на который у вас установлен GPRS модем.



7. Нажимаем кнопку “Далее” и дождитесь появления сообщения о завершении установки модема.



8. Отмечаем указателем мыши строчку “Стандартный модем 19200” и нажимаем кнопку “Свойства”



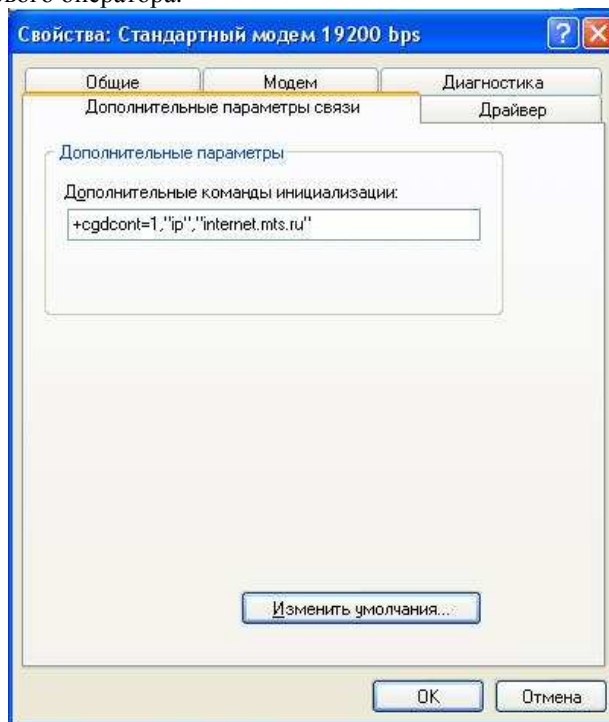
9. Переходим на вкладку “Дополнительные параметры связи” и введите следующий текст в окне “Дополнительные команды инициализации” **БЕЗ ПРОБЕЛОВ!!!**

МТС +cgdcont=1,"ip","internet.mts.ru"

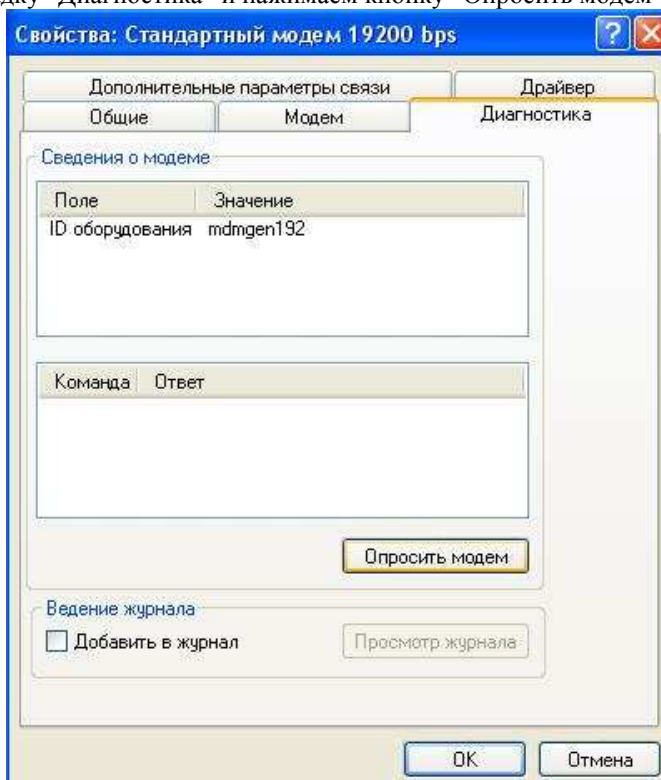
Мегафон +cgdcont=1,"ip","internet.nw"

Би Лайн +cgdcont=1,"ip","internet.beeline.ru"

Данные точки доступа указаны для Санкт-Петербурга. В других регионах точки доступа могут быть другими, узнать их можно у вашего сотового оператора.



10. Далее переходим на вкладку “Диагностика” и нажимаем кнопку “Опросить модем”



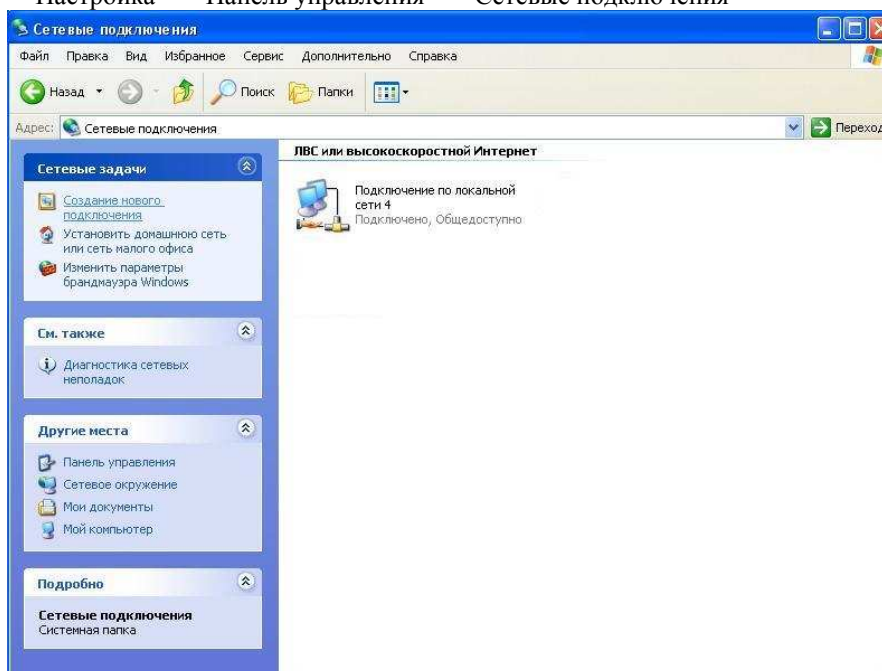
В случае успешного опроса модема появится список команд и ответов, первая из которых “ATQ0V1E0 - Успешно”

Создание GPRS соединения для доступа к сети Интернет:

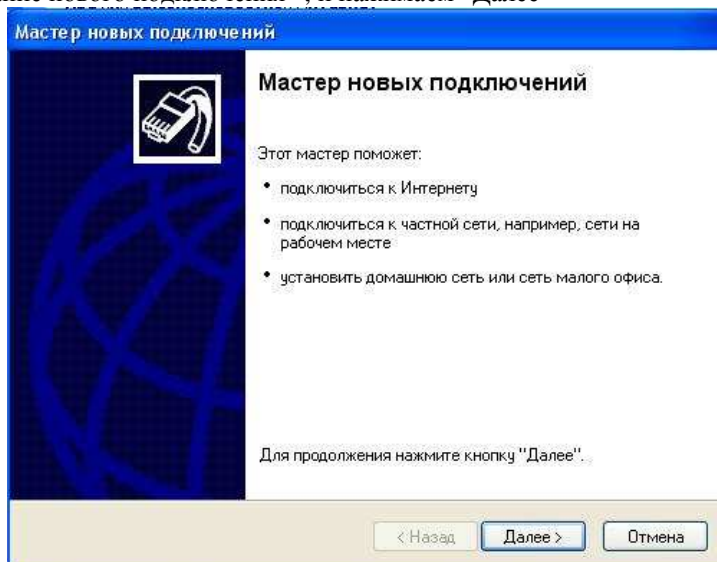
Внимание!!! Проверьте что:

- Ваш сотовый оператор подключил услугу “Передача данных по GPRS” для Вашей SIM карточки;
- на счету SIM карты достаточно денег для подключения GPRS;
- вы знаете имя пользователя и пароль выхода в Интернет по GPRS. Если нет, то уточните у Вашего сотового оператора.

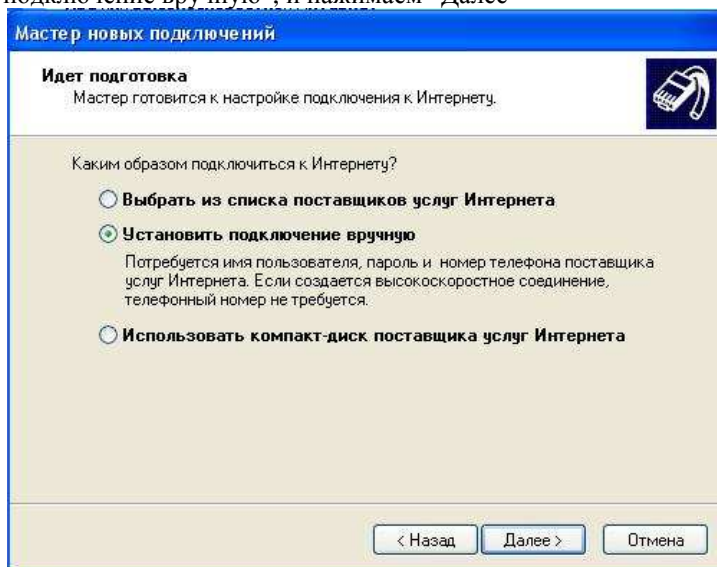
1. Заходим “Пуск” – “Настройка” – “Панель управления” – “Сетевые подключения”



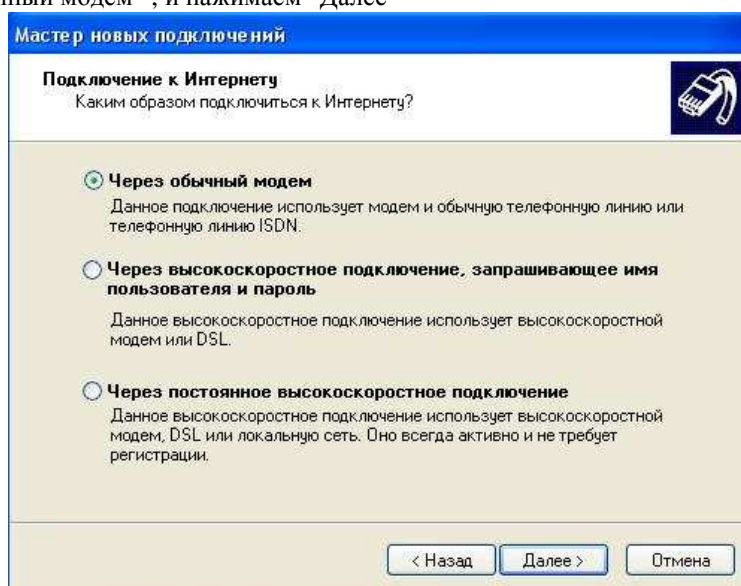
2. Далее запускаем “Создание нового подключения”, и нажимаем “Далее”



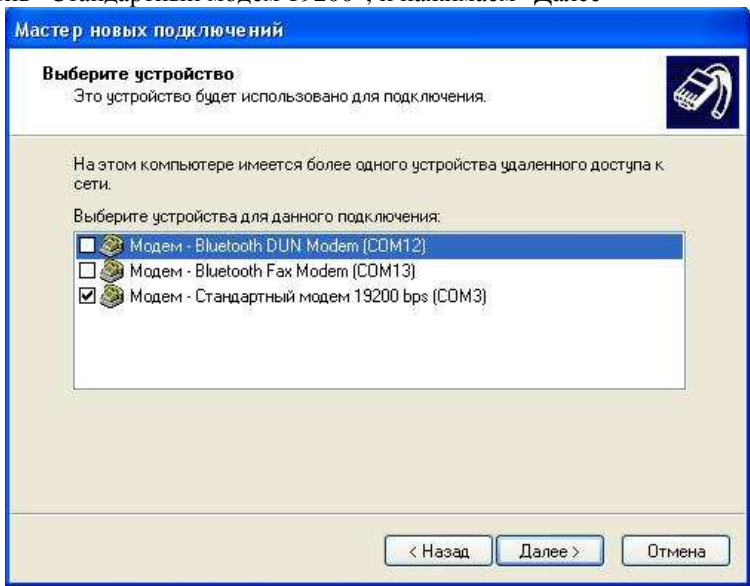
3. Выбираем “Установить подключение вручную”, и нажимаем “Далее”



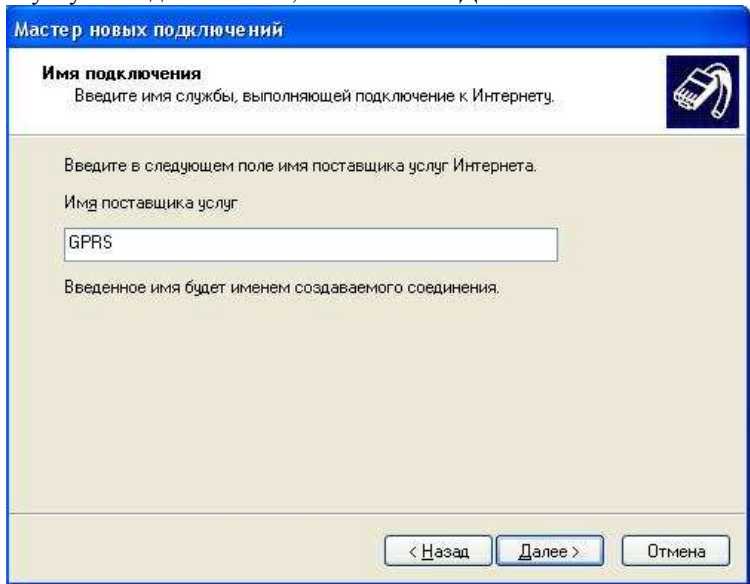
4. Выбираем “Через обычный модем”, и нажимаем “Далее”



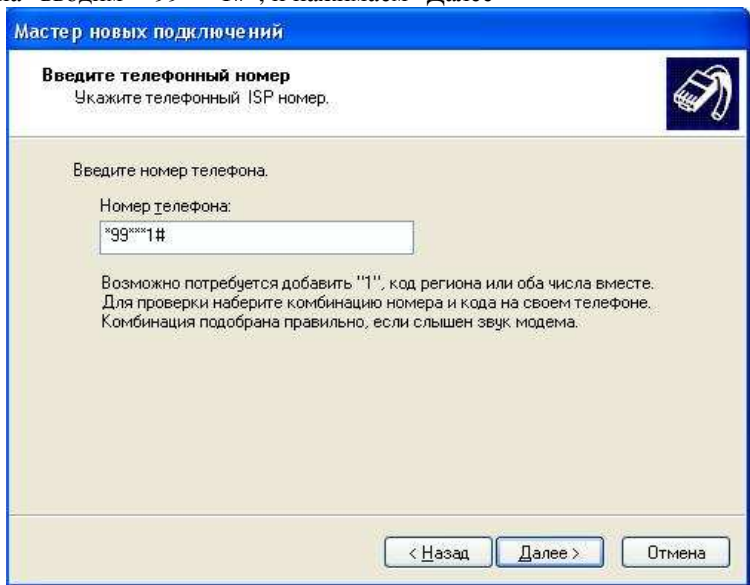
5. Ставим галочку напротив “Стандартный модем 19200”, и нажимаем “Далее”



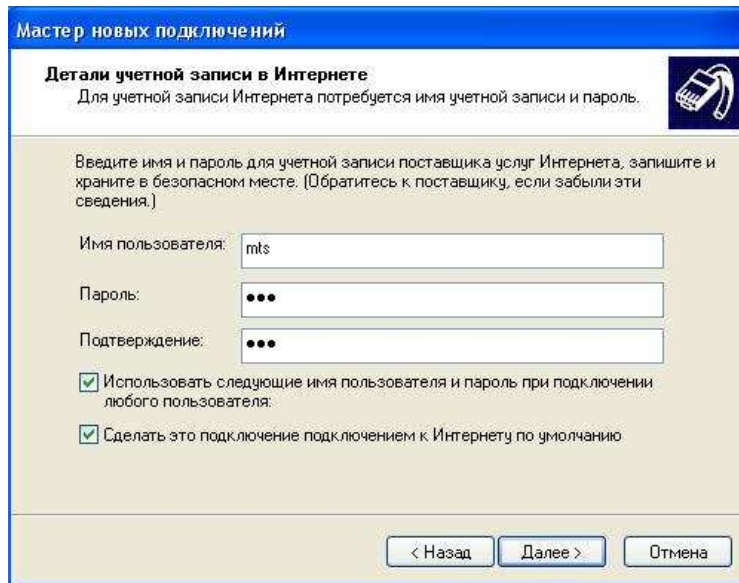
6. В поле “Имя поставщика услуг” вводим “GPRS”, и нажимаем “Далее”



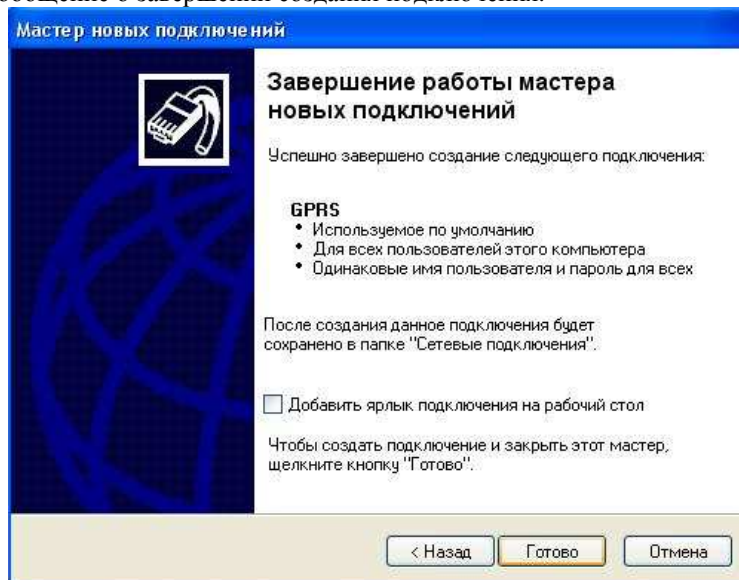
7. В поле “Номер телефона” вводим “*99***1#”, и нажимаем “Далее”



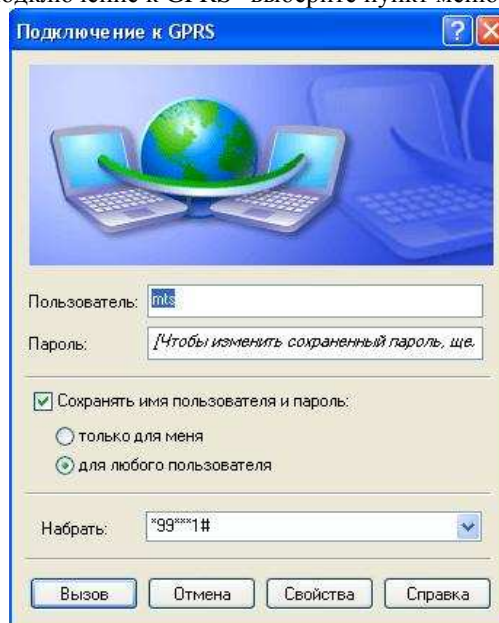
8. Введите имя пользователя и пароль для выхода в Интернет (например имя mts и пароль mts), и нажимаем “Далее”



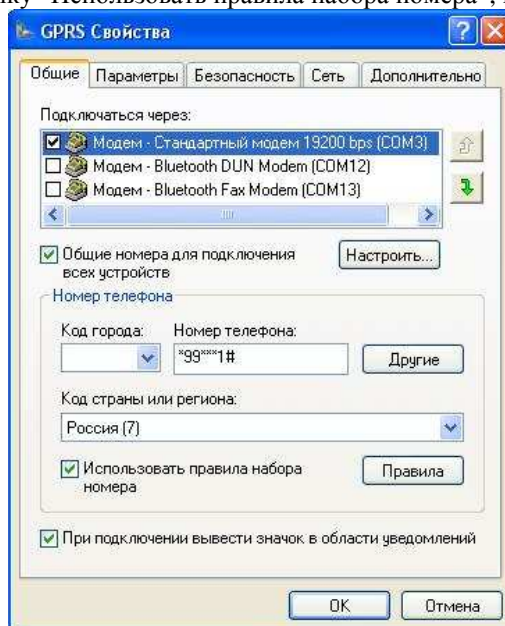
9. Должно последовать сообщение о завершении создания подключения.



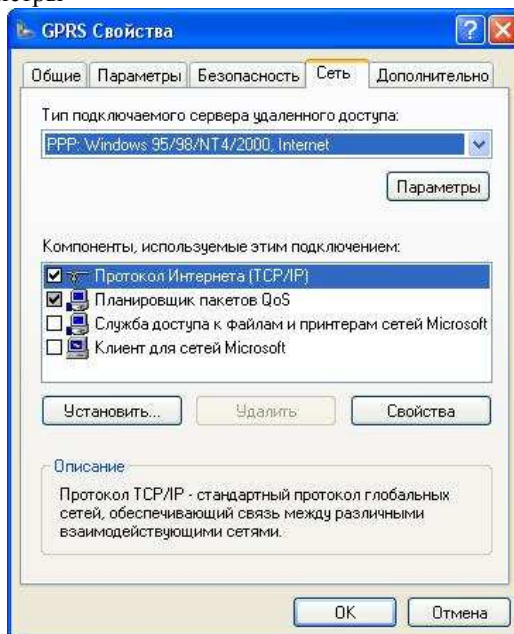
10. Далее должно появиться окно “Подключение к GPRS” выберите пункт меню “Свойства”



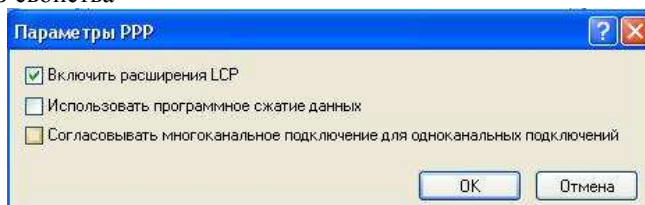
11. В следующем окне ставим галочку “Использовать правила набора номера”, и переходим на вкладку “Сеть”



12. Далее нажимаем кнопку “Параметры”



13. В окне “Параметры PPP” убираем галочку с “Использовать программное сжатие”, и нажимаем “Ok. Еще раз нажимаем “Ok” в окне “GPRS свойства”



14. В окне “Подключение к GPRS” нажимаем кнопку “Вызов”. Если соединение установить не удалось, временно установите галочку “Отобразить ход подключения” в свойствах соединения GPRS, попробуйте подключить снова. Вы увидите ход подключения и, в случае ошибки, её код и описание.

